

2021年度 入学試験 Web出願利用ガイド

01

出願登録

02

入学検定料の
支払い

03

出願書類の
郵送

01

出願登録

PC

スマホ

タブレット

で出願できます！

事前準備

出願書類

東洋学園大学受験生サイト「TG-LIFE」から、出願書類をご入手願います。

<https://life.tyg.jp/>

検索

- 出願書類には発行まで時間のかかるものもありますので、早めにご準備ください。
- 入試区分により、必要な書類は異なります。
出願時に必要な書類に関しては、東洋学園大学受験生サイト「TG-LIFE」よりご確認ください。

スマホ、
タブレットは
こちらから



メールの
受信設定

メールアドレスの受信環境の設定

登録するメールアドレスに **出願確認メール** と **入学検定料支払完了メール**、**出願完了メール** が届きます。ドメイン指定受信を設定されている場合、「nyushi@of.tyg.jp」のドメインからメールが受信できるように設定してください。

顔写真
データ

「出願登録」、入学後の「名簿」・「学生証」に使用します。

JPEG形式

3MB以内

良い例

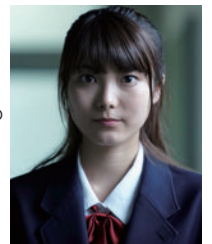
- カラー(白黒不可)
- 正面・上半身胸より上・脱帽
- 背景なし (模様の無い色の薄い背景)
- 画質が鮮明
- 上部に余白をあげる



余白をあげる

使用できない例

- 目や輪郭が隠れている
- 眼鏡のレンズが反射している
- 背景に物や模様がある
- 画質が不鮮明
- 加工処理した画像



※学生証に使用するため、高校の制服はお避けください

Web出願専用サイトにアクセス

- 1 東洋学園大学受験生サイト「TG-LIFE」にアクセス
- 2 「Web出願専用サイト」からエントリー

初めて利用される方は、「はじめに」を必ずご確認ください。

出願登録

出願登録 から、下記の手順で必要な情報を入力してください。

入試区分の
選択

志望学科の
選択

出願内容の
確認

志願者情報の
入力

顔写真データの
アップロード※

志願者情報の
確認

※出願写真、名簿・学生証写真として適切でない判断された場合は再度提出になることがあります。

- 3MBを超える写真は登録できません。
- 顔写真データは、画面上でサイズを調整して登録することができます。
- 顔と上半身がはっきり写るよう適宜調整してください。

02

入学検定料の支払い

支払い方法の選択

支払い方法を選択すると、出願時に登録されたメールアドレスに **出願確認メール** が送信されます。
(クレジットカードやペイジーを選択した場合は、画面の指示に従って手続きをしてください。)

クレジットカード

画面の指示に従って手続きをしてください。

VISA

Mastercard

JCB

Diners Club

AMERICAN EXPRESS

コンビニエンスストア

下記の店舗にてお支払い可能です。

セブン-イレブン

あなたと、コンビニに。
FamilyMart

LAWSON

MINI STOP

Daily

デイリーヤマザキ

Seicomart

- セブンイレブン ●ファミリーマート ●ローソン ●ミニストップ
- デイリーヤマザキ / ニューヤマザキ / デイリーストア / ヤマザキデイリーストア ●セイコーマート

Pay-easy (ペイジー)



「Pay-easy (ペイジー)」対応のATM、
モバイルバンキングや、インターネット
バンキングで入金手続きができます。

検定料支払期限

出願登録日の翌日23:59まで。
出願期間最終日は、出願登録日
当日の22:00まで。

- 入学検定料のお支払い後は、出願登録内容の変更はできません。ご注意ください。
- 領収書は個人控えですので大切に保管してください。(提出不要)

- ※1 一度お支払いされた入学検定料は、一切返金できませんのでご注意ください。
- ※2 検定料支払期限に入学検定料のお支払いがない場合は、入力された情報はキャンセルとなります。
- ※3 全てのお支払い方法に対して入学検定料の他に、払込手数料 [660円(税込)] が別途かかります。

03

出願書類の郵送

Web入学志願票などの印刷

入学検定料支払い後
出願時に登録したメールアドレスに
入学検定料支払完了メール
が送信されます

メールに記載されたURL
または、Web出願専用サイトの
出願登録 / 出願確認に
アクセス

- 「Web入学志願票」
- 「受験票」
- 「封筒貼付用宛名シート」

A4サイズで
印刷

出願書類の郵送

市販の封筒(角2サイズ)に
印刷した「封筒貼付用宛名シート」を
貼り付けてください

- 「Web入学志願票」
- 「他の出願書類」を封入してください

(簡易書留・速達で)
郵送

※お手元の「受験票」は **出願完了メール** が届くまで大切に保管し、試験当日に持参してください。

Check

確認

全ての出願手続きの完了を本学が確認後、出願時に登録したメールアドレスに **出願完了メール** が送信されます。
印刷した受験票の内容に間違いがないか確認してください。

- ※ 出願書類の提出がない場合、受験票は無効になります。
- ※ 出願完了メールが試験日の2日前になっても届かない場合は、入試室までお問い合わせください。